



*earning every day-ahead your trust
stepping forward to the future*

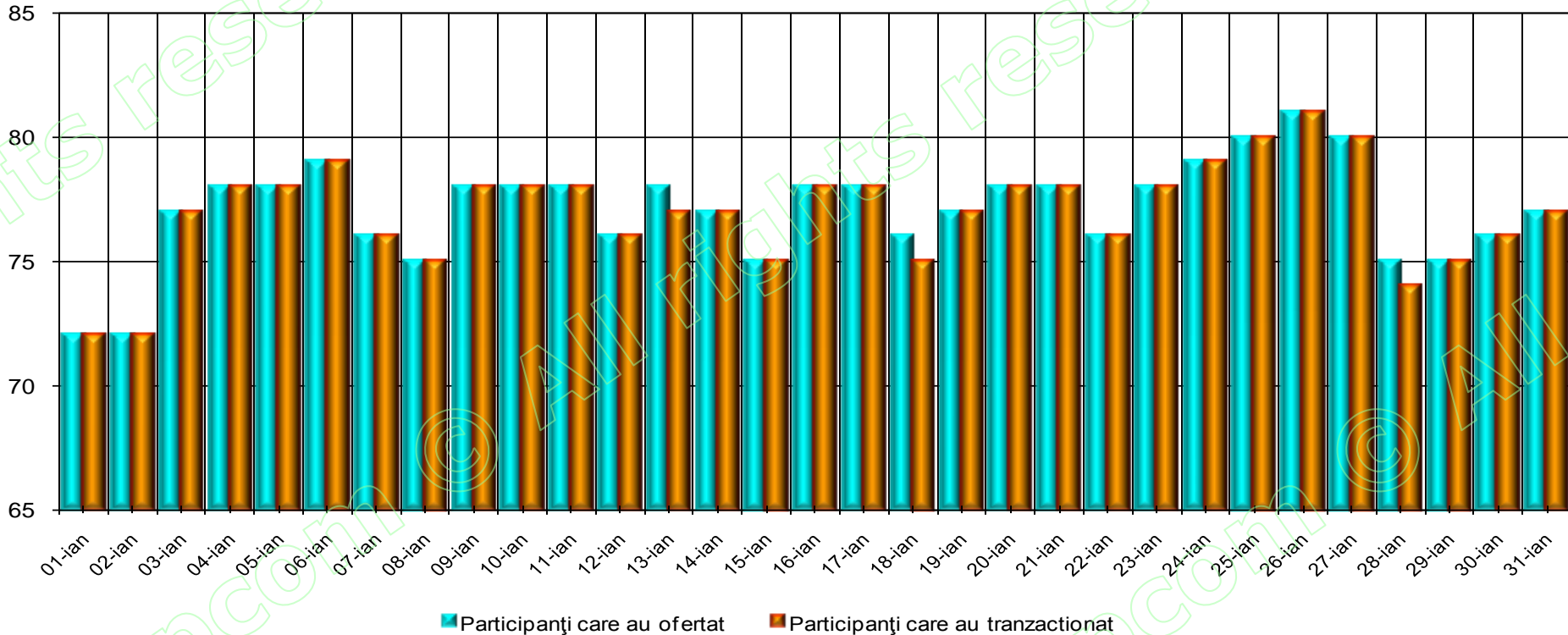
operatorul pieței de energie electrică din România

Funcționarea Pieței pentru Ziua Următoare

01 – 31 ianuarie 2012

Numărul de participanți care au ofertat și tranzacționat pe PZU 01 – 31 ianuarie 2012

nr. participanti



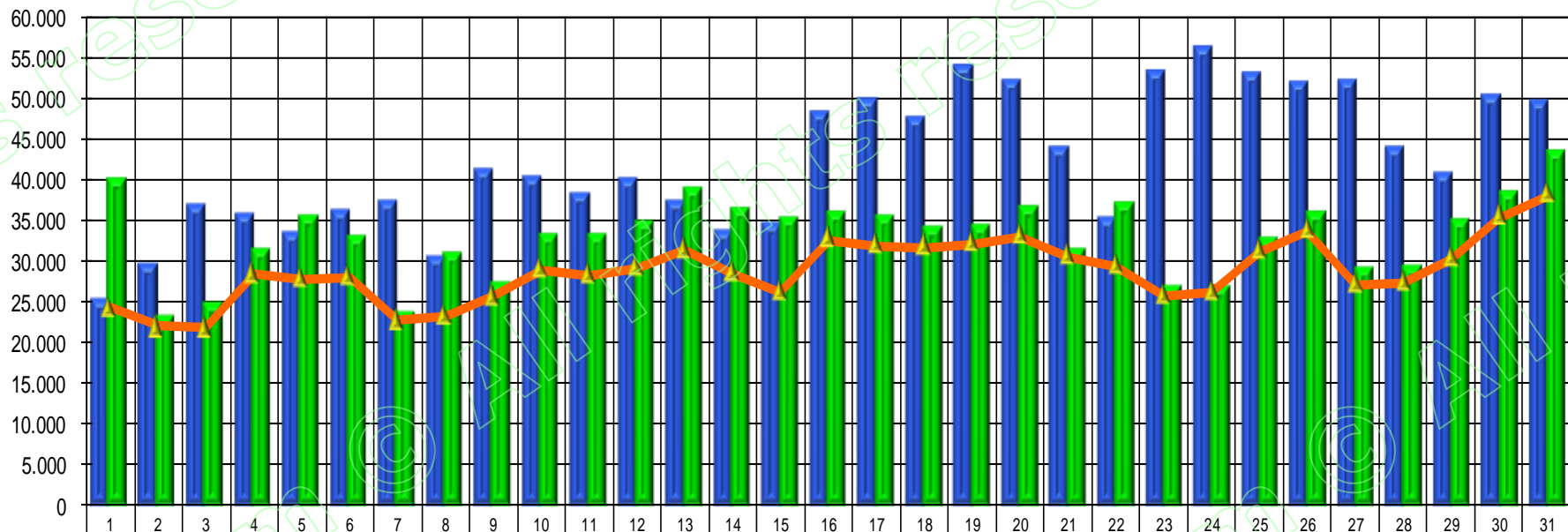
Nr. maxim al participantilor care au ofertat = 81

Nr. mediu al participantilor care au ofertat = 77

Nr. mediu al participantilor care au tranzactionat = 77

Volumele zilnice de energie electrica oferitate si tranzactionate 01 – 31 ianuarie 2012

[MWh] ■ Oferta de Cumparare ■ Oferta de Vanzare ▲ Volum Tranzactionat



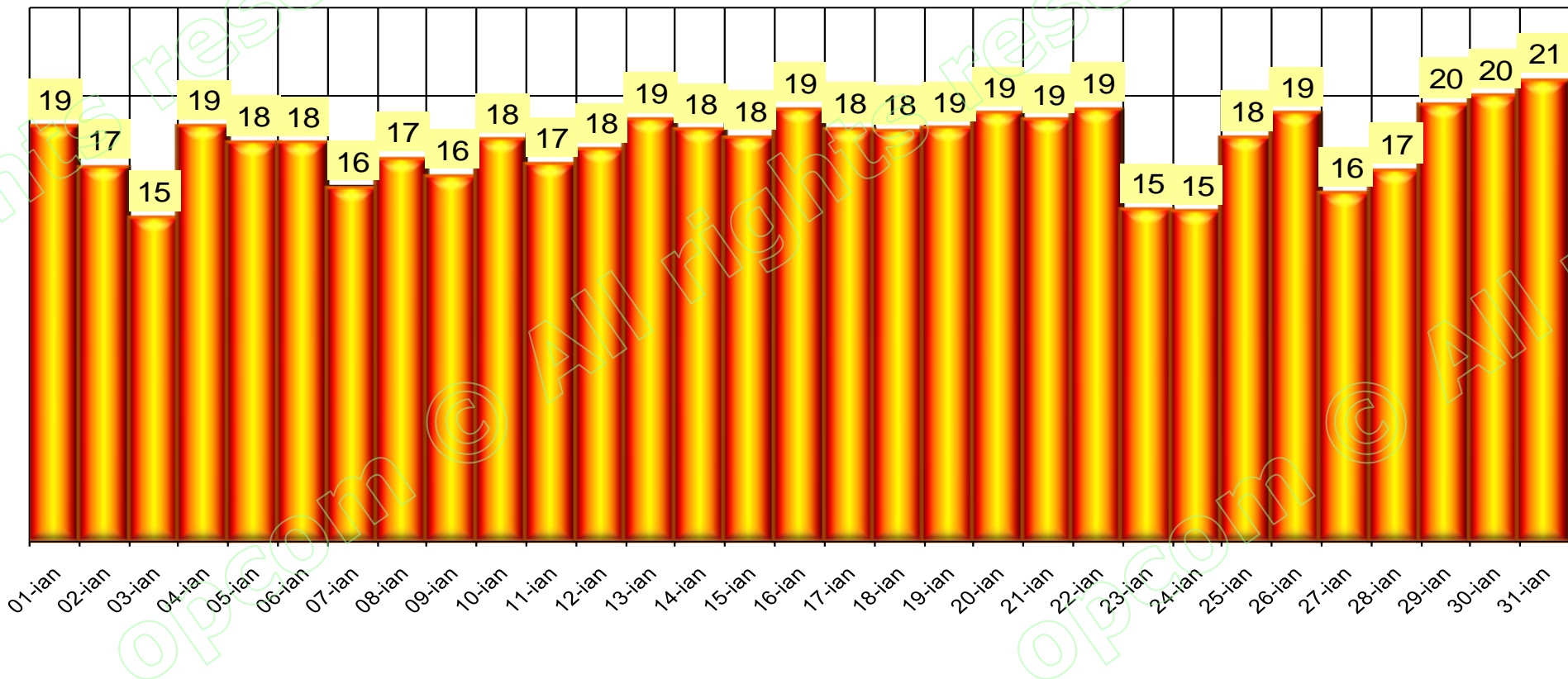
■ Oferta de Cumparare	25.090	29.296	36.535	35.565	33.154	35.936	36.956	30.234	40.932	39.927	37.886	39.885	37.036	33.506	34.232	47.872	49.527	47.375	53.535	51.908	43.579	35.080	52.922	55.947	52.742	51.531	51.876	43.674	40.357	50.000	49.374
■ Oferta de Vanzare	39.776	22.875	24.560	31.123	35.156	32.763	23.471	30.620	27.155	32.981	33.074	34.612	38.598	36.109	34.982	35.799	35.130	33.828	34.060	36.345	31.267	36.790	26.688	26.680	32.425	35.784	28.911	29.037	34.785	38.132	43.240
▲ Volum Tranzactionat	24.124	21.965	21.691	28.275	27.660	27.976	22.566	23.130	25.509	28.794	28.143	29.101	31.226	28.335	26.146	32.550	31.757	31.669	31.955	32.979	30.519	29.215	25.603	26.034	31.111	33.558	27.002	27.269	30.243	35.330	37.982

Volumul ofertelor cumparare = 1.303 GWh

Volumul ofertelor vanzare = 1.017 GWh

Volumul total tranzactionat = 889 GWh

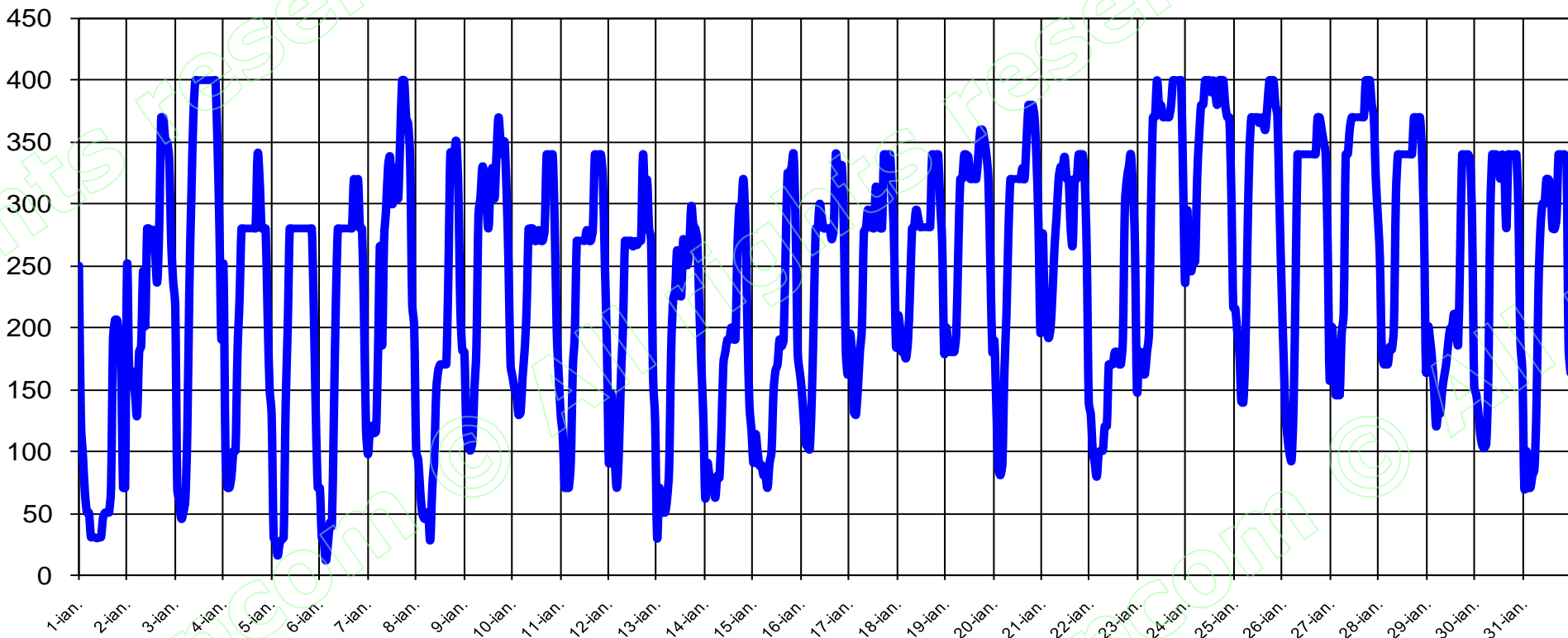
Pondere zilnică a tranzacțiilor pe PZU în prognoza consumului intern în perioada 01 – 31 ianuarie 2012



Pondere medie = 17,9 %

Prețul de Închidere a Pieței în perioada 01 – 31 ianuarie 2012

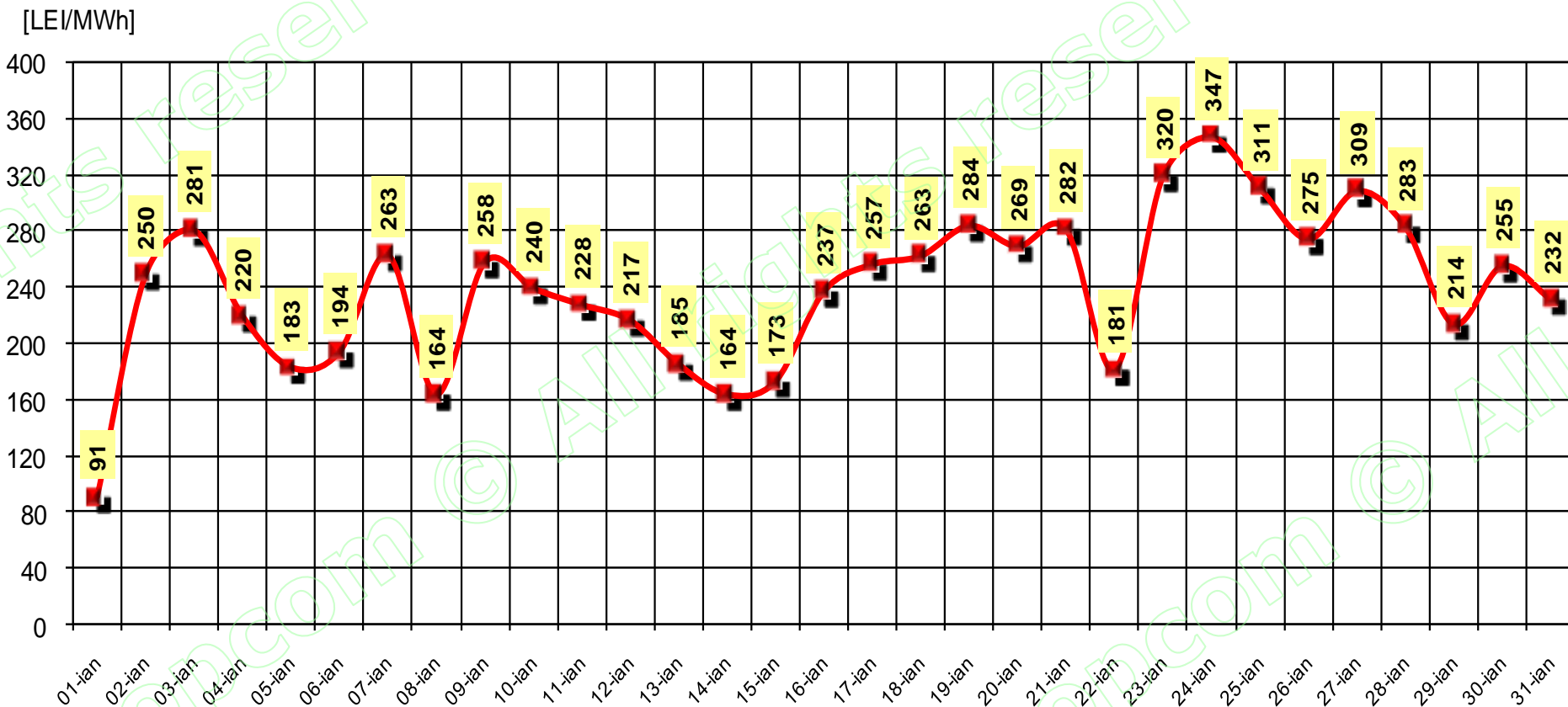
[LEI/MWh]



PIP max. = 400 lei/MWh

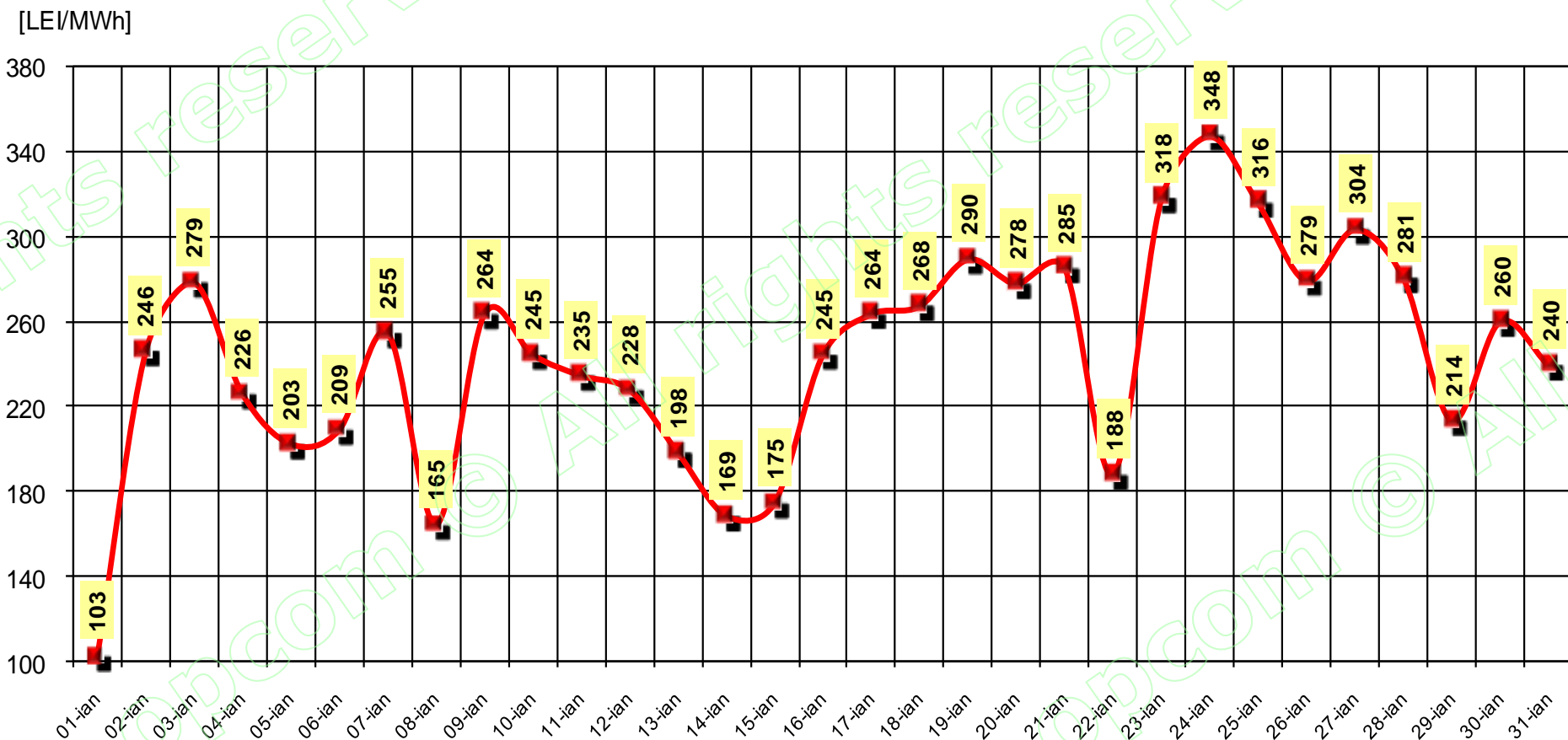
PIP min. = 11 lei/MWh

Prețul de Închidere a Pieței (medie zilnică aritmetică) realizat în perioada 01 – 31 ianuarie 2012



PIP mediu = 240 lei/MWh

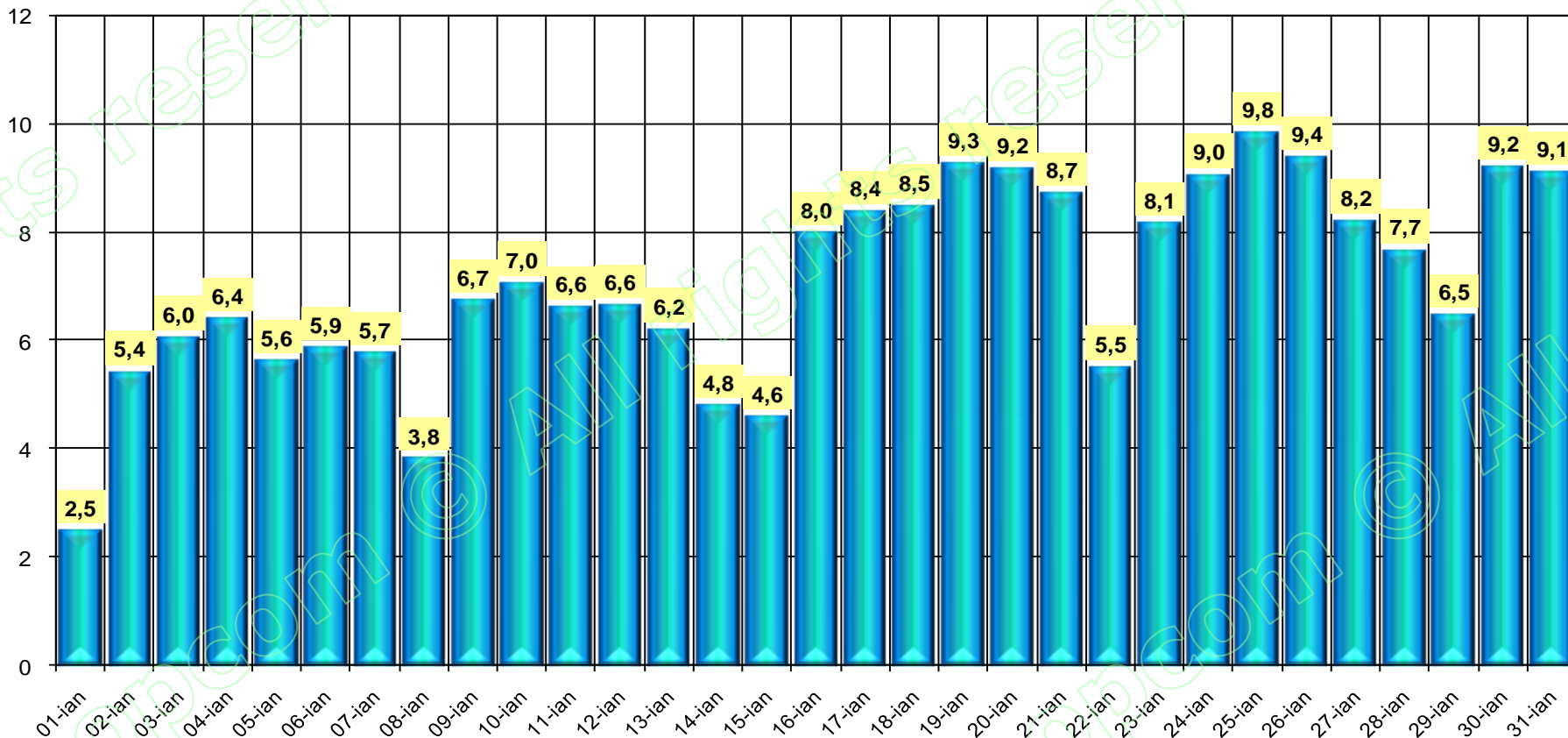
Prețul de Închidere a Pieței (medie zilnic ponderata) realizat în perioada 01 – 31 ianuarie 2012



PIP mediu ponderat = 245 lei/MWh

Evoluția zilnică a volumelor valorice tranzacționate în perioada 01 – 31 ianuarie 2011

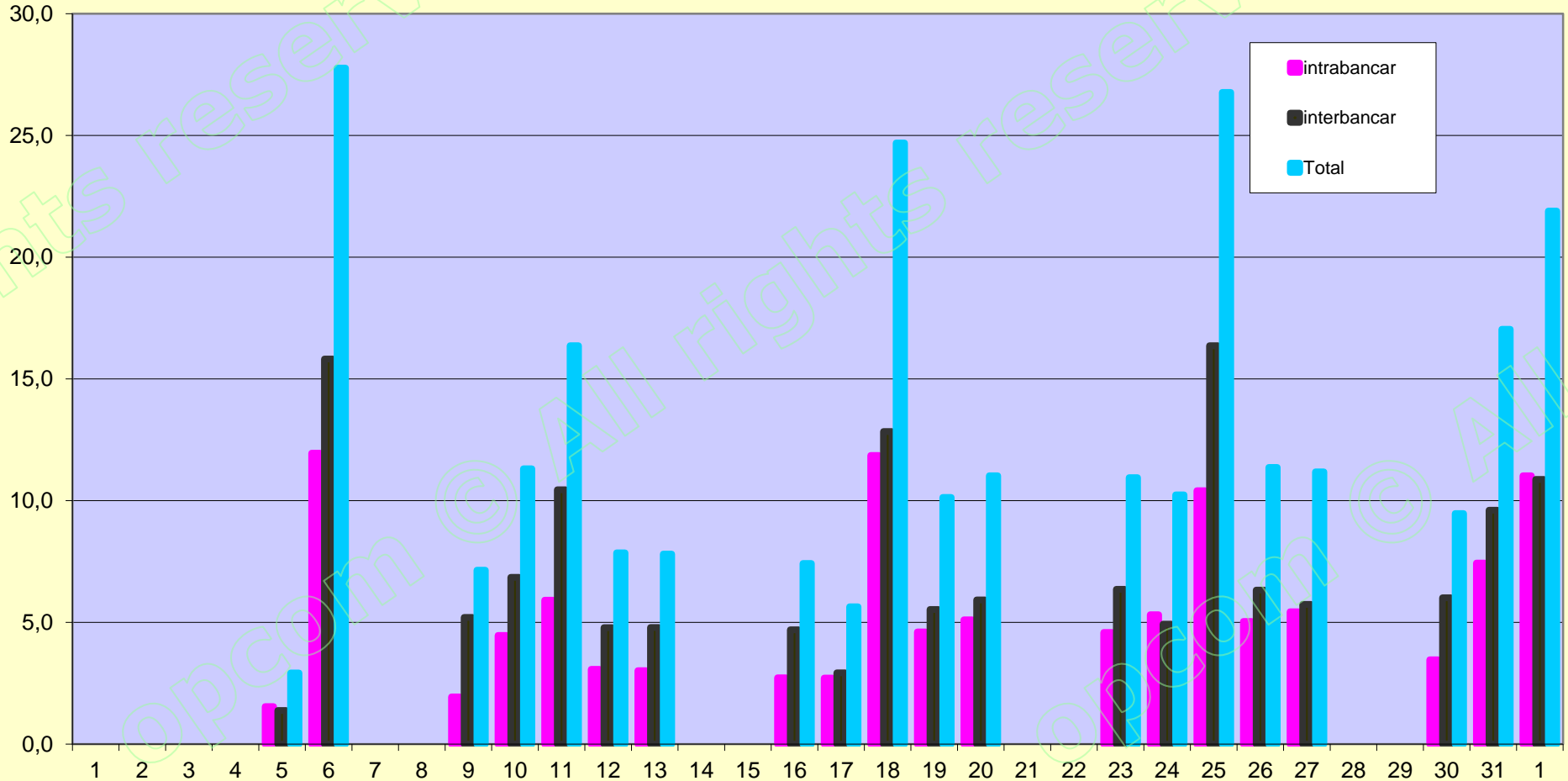
mil. LEI



Volum valoric total tranzactionat = 218,3 mil. Lei

**Valoarea OP emise pentru livrari aferente perioadei 01.01 - 31.01.2012
(258,94 mil. lei)**

mil.lei





*earning every day-ahead your trust
stepping forward to the future*

operatorul pietei de energie electrica din Romania

Vă mulțumim pentru atenție !

www.opcom.ro